

# Mapa do celów projektowych

skala 1 : 500

województwo : lubuskie  
powiat : zielonogórski  
jednostka ewidencyjna : 090909\_2, Zabór  
obręb ewidencyjny : 0006, Przytok  
Identyfikator obrębu: 090909\_2\_0006  
miejscowość : Przytok  
działki nr : 245/1, 240/10, 481 - wg. zakresu  
ul. Makowa, ul. Widokowa, ul. Źródłana, ul. Ruczajowa  
Archiwizacja nr 2(2)

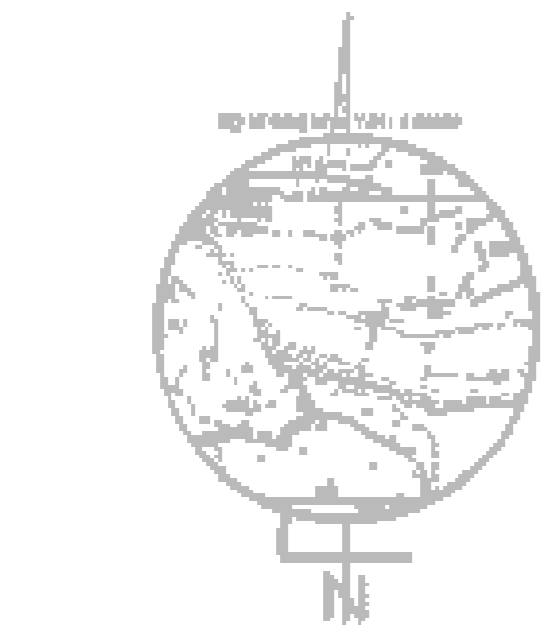
Mapę sporządzono na podstawie mapy sit. - wys. w skali 1:1000, oraz aktualizacji wykonanej w dniu 24.10.2019r. przez firmę GEO - MASTER Usługi Geodezyjne Grzegorz Cebulski, geodeta uprawniony Grzegorz Cebulski, upr. nr 22013. Mapę wykonano w układzie 2000 strefy 15. Uśredniono wysokościowy PI-KR0186-NH. Mapa w skali 1:1000 : 5.167.26.13.3, 5.167.26.13.4, 5.167.26.14.3, 5.167.26.14.3. Nie wyklucza się stwierdzenia w terenie innych nie wykazanych na niniejszej mapie urządzeń podziemnych, które nie były zgłoszone do inwentaryzacji powyższymi czasami. Granice działek w zakresie opracowania mapy do celów projektowych umieszczono w oparciu o mapę elektroniczną udostępnioną przez urząd dokumentacji w formie druku. Brak informacji o służebnościach w granicach projektowanej inwestycji. --- Zakres opracowania mapy do celów projektowych. --- Mapa do celów projektowych uzupełniono o Międzyzwoje Plan Zagospodarowania Przemysłowego. Uchwała nr XXV/113/08 Rady Gminy w Zaborze z dnia 28 lipiec 2008r. Uchwała nr K.68-2019 Rady Gminy w Zaborze z dnia 27 września 2019r.

GC-1.6640.2860.2019r. Ks. Rob. 100/2019r.  
**GEO-MASTER**  
USŁUGI GEODEZYJNE  
Grzegorz Cebulski  
65-364 Żelazno Góra, ul. Kozłowska 15A  
NIP: 825-181-22-43, REGON: 377996218  
tel. 001 81 23 24, geo-master@o2.pl

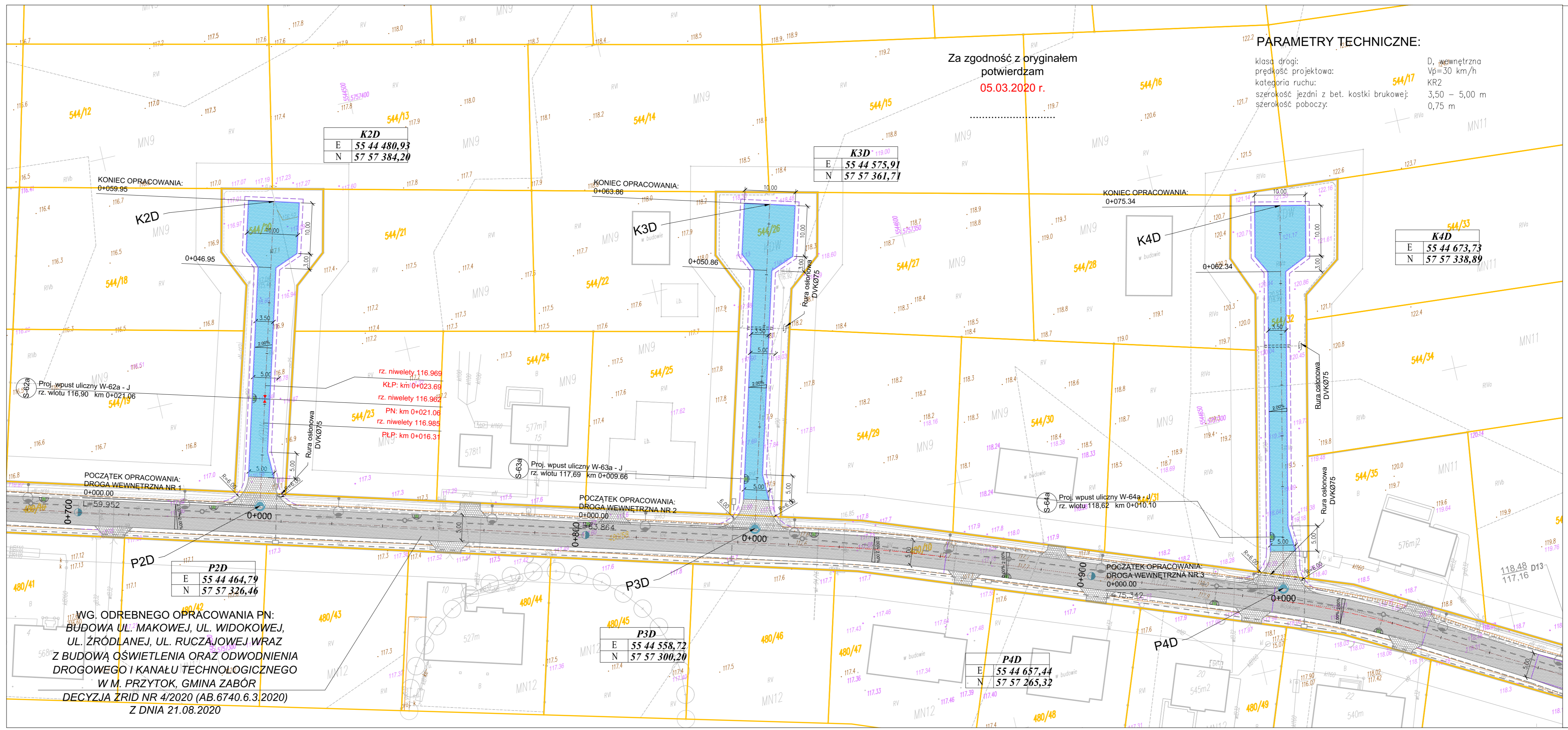
## LEGENDA:

- MN - TEREN ZABUDOWY MIESZKANIOWEJ JEDNORODZINNEJ
- ZI - TEREN ZIELENI
- KDW - DROGI DOJAZDOWE WEWNĘTRZNE
- WS - TERENY WÓD POWIERZCHNIOWYCH
- KX - TEREN CIĄGÓW PIESZO - JEZDNYCH
- US - TERENY SPORTU I REKREACJI
- U - TEREN ZABUDOWY USŁUGOWEJ
- E - TERENY STACJI ELEKTROENERGETYCZNYCH
- G - TERENY INFRASTRUKTURY GAZOWNICZEJ

**STANOWISKO ARCHEOLOGICZNE**  
NIEPRZEKACZALNA LINIA ZABUDOWY  
ZAGOSPODAROWANIA I RÓŻNYCH SPOSOBIE  
ZAGOSPODAROWANIA I RÓŻNYCH FUNKCJACH  
GAZOCIĄG PRZESYŁOWY ŚREDNIEGO CIŚNIENIA RELACJI  
ZAWADA - ZABÓR ZE STACJĄ KONTROLOWANĄ  
OBSZAR WYMAGAJĄCY WYKONANIA DOKUMENTACJI  
GEOLOGICZNO - INŻYNIERSKIEJ



WG. ODREBNEGO OPRAWOWANIA PN:  
BUDOWA UL. MAKOWEJ, UL. WIDOKOWEJ,  
UL. ŹRÓDLANEJ, UL. RUCZAJOWEJ WRAZ  
Z BUDOWĄ OŚWIETLENIA ORAZ ODWODNIENIA  
DROGOWEGO I KANAŁU TECHNOLOGICZNEGO  
W M. PRZYTOK, GMINA ZABÓR  
DECYZJA ŻRID NR 4/2020 (AB.6740.6.3.2020)  
Z DNIA 21.08.2020



## OZNACZENIA: - branża drogowa

- PROJ. KRAWĘŻNIK BETONOWY NAJAZDOWY (22 x 15 CM)
- PROJ. KRAWĘDZ POCBOCZA
- PROJ. NAWIERZCHNIA JEZDNI Z BETONOWEJ KOSTKI BRUKOWEJ GR. 8 CM
- PROJ. NAWIERZCHNIA ZJAZDU Z BETONOWEJ KOSTKI BRUKOWEJ GR. 8 CM
- DRZEWIA DO WYCINKI
- KRZEWY/ZADRZEWIENIE DO WYCINKI
- PROJ. WPUST ULICZNY / STUDZIENKA ŚCIEKOWA Z OSADNIKIEM RODZAJ / TYP - WG OPISU TECHNICZNEGO
- PROJ. NAJWYŻSZY / NAJNIŻSZY PUNKT NIWELETY
- PROJEKTOWANY WPUST ULICZNY
- PROJ. RURA OSŁONOWA DWUDZIENNA Ø 110 ( NA SIECI ENERGETYCZNEJ)

--- LINIA PODZIAŁU NIERUCHOMOŚCI

**BIURO PROJEKTÓW INŻYNIERII DROGOWEJ "K4"**  
Krzysztof Komar  
ul. Nowowiejskiego 20, 67-100 Nowa Sól  
NIP 925-193-73-41  
Tel. 665-898-175, biuro.projektow.k4@wp.pl

**Investor:**  
GMINA ZABÓR, UL. LIPOWA 15, 66-003 ZABÓR

**Nazwa opracowania:**  
BUDOWA DROGI GMINNEJ (UL. MYŚLIWSKIEJ) ORAZ DRÓG WEWNĘTRZNYCH W DZ. NR 544/20, 544/26, 544/32 WRAZ Z BUDOWĄ OŚWIETLENIA ORAZ ODWODNIENIA DROGOWEGO W M. PRZYTOK, GMINA ZABÓR

Stanowisko	Imię i nazwisko	Nr uprawnień	Specjalność	Data	Podpis
Projektant branży drogowej	mgr inż. Krzysztof Komar	LBS/0084/POOD/12	drogi	11.2020	
Sprawdzający branży drogowej	mgr inż. Andrzej Szewczyk	LBS/0002/POOD/06	drogi	11.2020	

Nazwa rysunku:	Branża	Skala	Nr rysunku
PLAN SYTUACYJNY	drogowa	1:500	D1.2