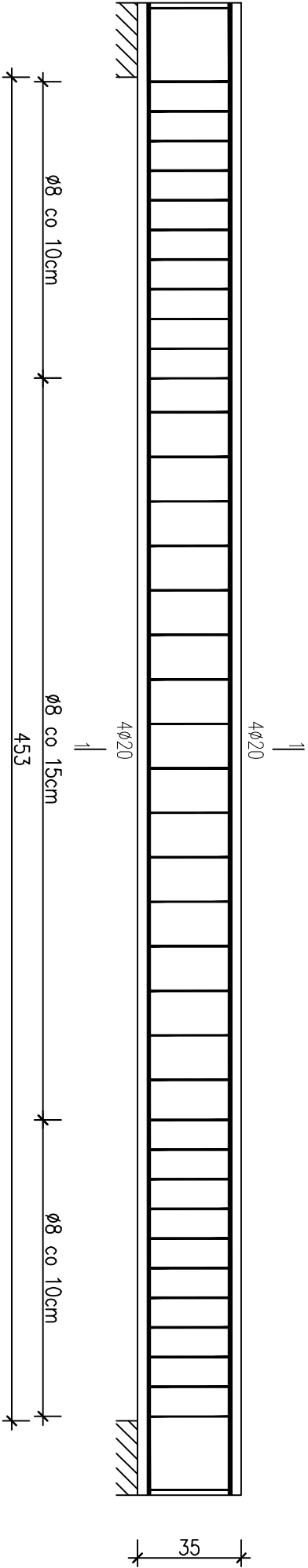
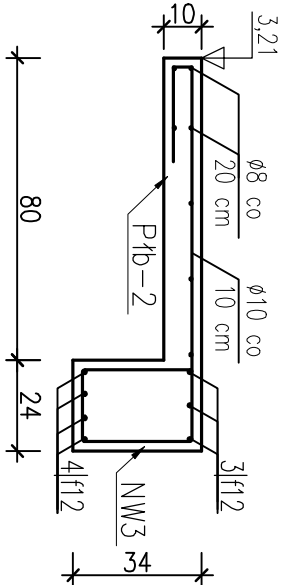


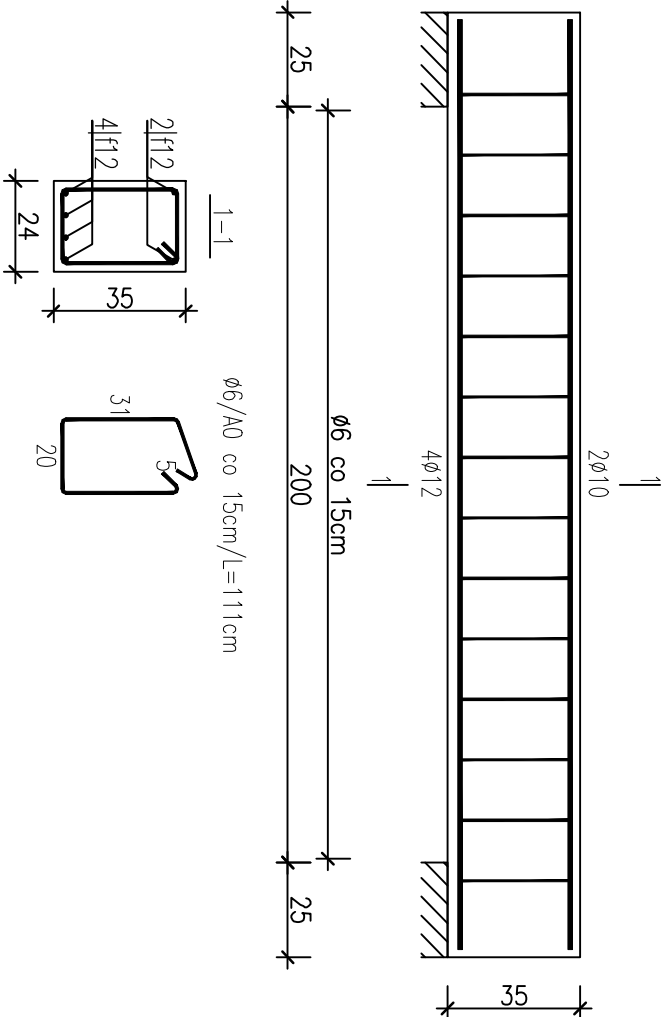
Nadprożowieniec NW2



Płyta betonowa P1b-2



Nadproże wylewane NW4



Beton: C16/20
Stal zbroji: A0
AIII-34GS

- Klasa ekspozycji – XC1, XC3
- Nominalna grubość otuliny c_{nom}=25mm
- Maksymalny stosunek w/c = 0,55
- Minimalna zawartość cementu w betonie – 300 kg/m³
- Klasa konsystencji świeżej mieszanki betonowej – F3
- Minimalna zawartość powietrza w mieszance betonowej – 4%
- Minimalna średnica zagięcia: haków – 4φ, prętów – 15φ
- Zastosować podkładki dystansowe zbrojenia

BIURO OBSŁUGI INWESTYCJI



ul.Hordowa 26 66-100 Sulechów

tel.:883213894 www.bgwprojekt.pl

Wszelkie prawa autorskie zastrzeżone. Dokumentacja niniejsza nie może być zmieniana, powielana, bez zgody Biura Obsługi Inwestycji "BGWprojekt" w Sulechowie

zamierzenie budowlane/obiekt:
BUDOWA
ŚWIE TLICY WIDOWISKOWEJ

Adres: _____
jedn. ewidenc.: gmina 080909_2 Zdobó, obręb 0003 Droszków,
działki: 248/53, 248/54

Tytuł rysunku: _____
SZCZEGÓŁ – ELEMENTY WYLEWANE

branża / nr rys.:	skala:	data:
kon./K4	1:20	21.12.2017r.

Opracował: mgr inż. bud. Bartosz Makaryk
Projektant: mgr inż. bud. Andrzej Makaryk
upr.bud. LBS/0033/PWOK/15 do projektowania i kierowania
robotami bud. w spec. konstrukcyjno-budowlanej bez ograniczeń



podpis: