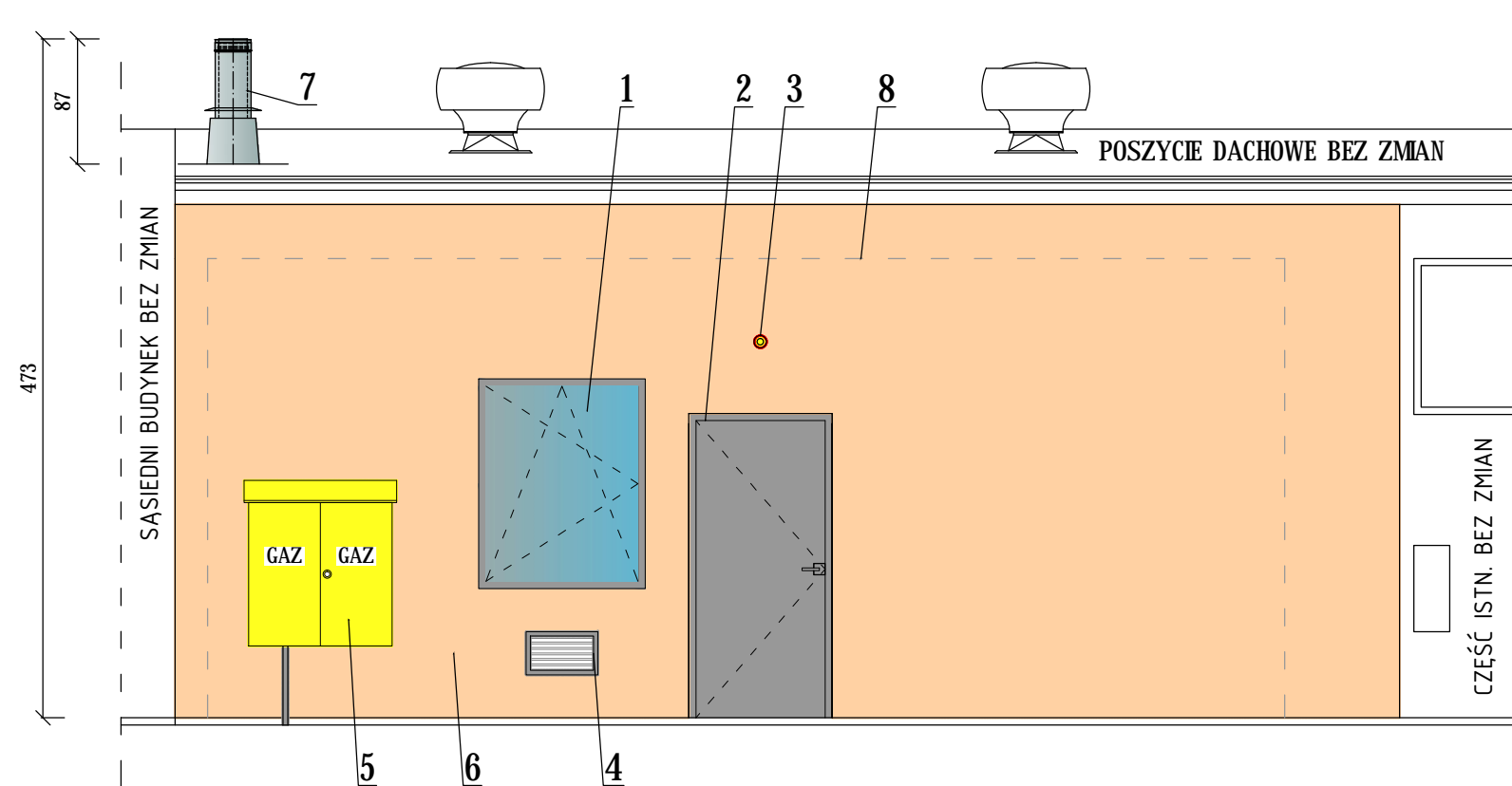


ELEWACJA POŁUDNIOWA PO ROBOTACH BUDOWLANYCH  
SKALA 1:50



**LEGENDA**

1. Okno zewnętrzne 116/146 PVC,
2. Drzwi zewnętrzne stalowe 100/200 EI30 w kolorze szarym,
3. Sygnalizator optyczno akustyczny SL-32,
4. Czerpnia ścienna z żaluzjami 500x300 w kolorze szarym,
5. Szafka gazowa 1000x400x1000 wg rys szafki,
6. Tynk cementowo - wapienny "baranek" drobnoziarnisty w kolorze beżowym ,
7. Komin spalinowy DN200 ze stali kwasoodpornej,
8. Obrys zamurowanego otworu technologicznego 750x320cm.

ZMIANY:			
INDEKS	OPIS ZMIAN	DATA	NAZWISKO

<b>proinstal</b> OGRZEWANIE WENTYLACJA KLIMATYZACJA 65-137 ZIELONA GÓRA, UL. POZNAŃSKA 9		Nr rys.	Indeks
		<b>S-4.1</b>	
Objekt: Budowa kotłowni gazowej wraz z inst. gazową na potrzeby ogrzewania budynku Zespołu Szkół w miejscowości Zabór		Skala: 1:100	
Adres: Zabór, ul Witosza 30, dz. nr 22/2, obręb Tarnawa		Data: 11.2015	
Przedmiot: <b>ELEWACJA KOTŁOWNI</b>			
Wykonawcy opracowania		Nr uprawnień / specjalność	Podpis:
<b>BRANŻA SANITARNA</b>			
Projektował:	mgr inż. Ryszard Mirecki	51/91/ZG instalacyjno - inżynierska w zakresie instalacji sanitarnych	
Opracował:	mgr inż. Tadeusz Bączyk		
Sprawdził:	mgr inż. Maria Golanowska - Leśna	7/92/ZG instalacyjno - inżynierska w zakresie instalacji sanitarnych	
<b>BRANŻA KONSTRUKCYJNA</b>			
Projektował:	inż. Jerzy Jastrzębski	44/82/ZG konstrukcyjno - budowlana	