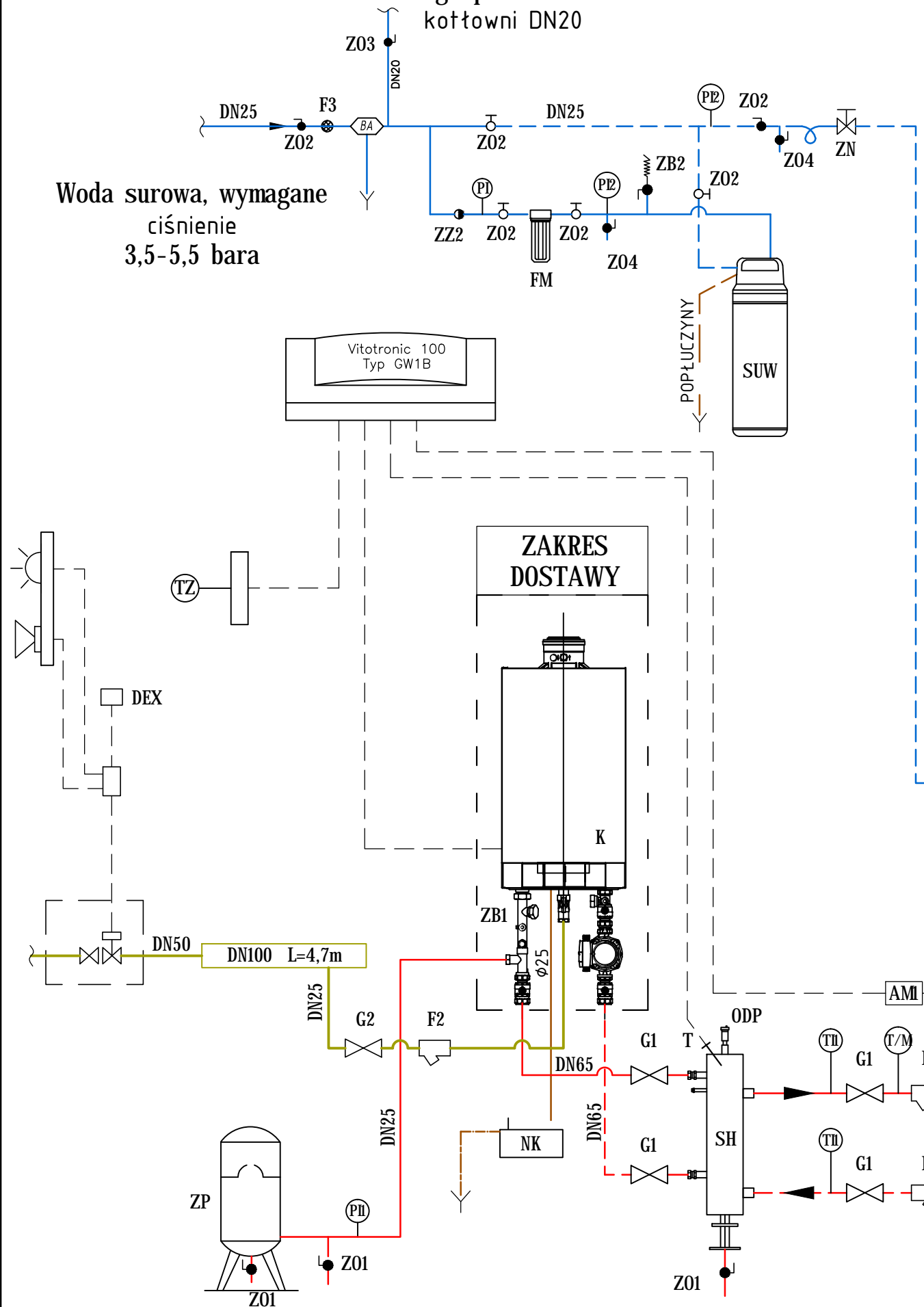


Woda na potrzeby gospodarcze kotłowni DN20

Woda surowa, wymagane ciśnienie 3,5-5,5 bara

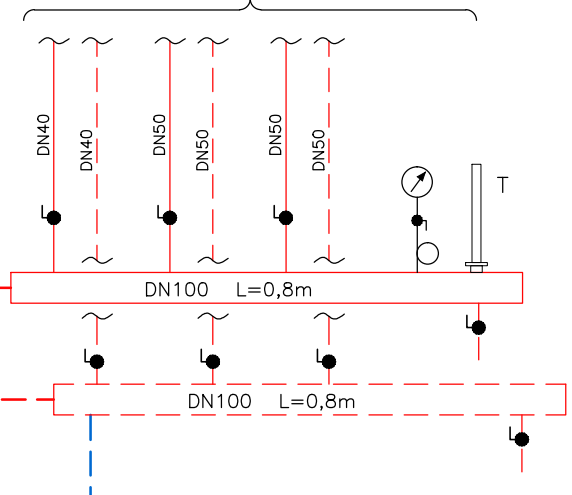


LEGENDA:

- Zasilanie C.O.
- - - Powrót C.O.
- Instalacja gazu
- Woda wodociągowa surowa
- - - Woda wodociągowa uzdatniona
- - - Poptuczyny
- Kondensat
- - - Kondensat zneutralizowany

ISTNIEJĄCE ROZDZIELACZE

Istniejąca instalacja C.O.
Q=84,7 kW; 90 / 70



ZMIANY:

INDEKS	OPIS ZMIAN	DATA	NAZWISKO

proinstal

OGRZEWANIE WENTYLACJA KLIMATYZACJA
65-137 ZIELONA GÓRA, UL. POZNAŃSKA 9

Nr rys. **S-3**
Indeks **-**

Objekt: Budowa kotłowni gazowej wraz z instalacją gazową na potrzeby budynku Urzędu Gminy w miejscowości Zabór
Adres: Zabór, ul. Lipowa 1, dz. nr 321/4, obręb Zabór

Skala: **-**

Przedmiot: **SCHEMAT TECHNOLOGII KOTŁOWNI**

Data: **11.2015**

Wykonawcy opracowania	Nr uprawnień / specjalność	Podpis:
Projektował: mgr inż. Ryszard Mirecki	51/91/ZG instalacyjno - inżynierska w zakresie instalacji sanitarnych	
Opracował: mgr inż. Tadeusz Bączyk		
Sprawił: mgr inż. Maria Golanowska - Leśna	7/92/ZG instalacyjno - inżynierska w zakresie instalacji sanitarnych	