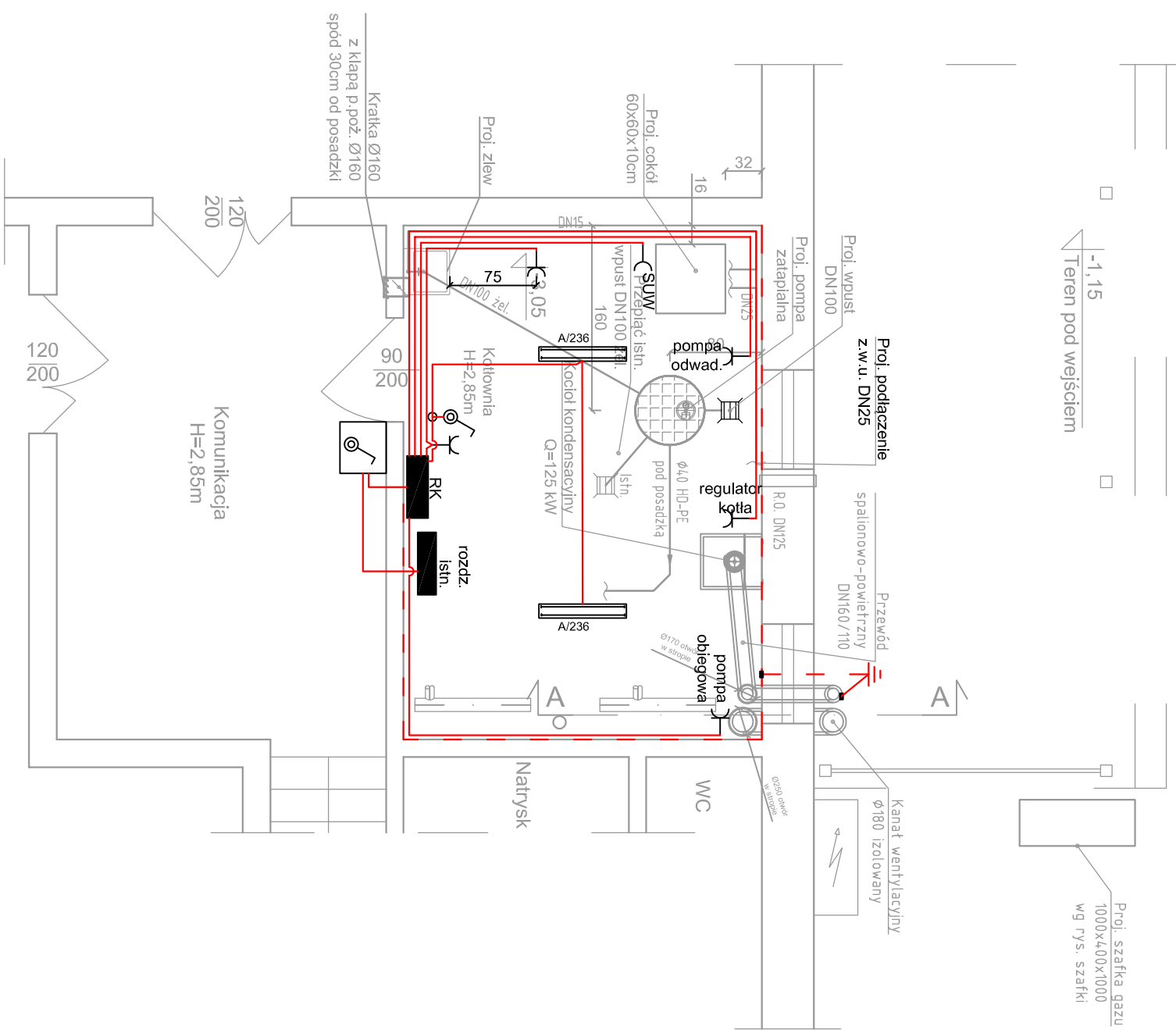


Plan instalacji kotłowni
SKALA 1:25



Objaśnienia

- łącznik jednobiegunowy n/t, 16A/250V, montaż na wys. 1,2m (jeżeli nie zaznaczono inaczej), bryzgoszczelny, IP44
 - Wyłącznik zasilania kotłowni w obudowie n/t, min. 40A/250V, montaż na wys. 1,2m (jeżeli nie zaznaczono inaczej), bryzgoszczelny, IP44
 - Gniazdo wtyczkowe 2P+PE, n/t, 16A/250V, min. IP44
 - Gniazdo wtyczkowe 2P, pojedyncze, n/t, 16A/24V
 - Rozdzielnica
 - Centralka detekcji gazu z zasilaczem
 - Przewody wg schematu rozdz.
 - Główna szyna wyrównawcza FeZn 20x4 na uchwytach ściennych, 0,3m nad posadzką
 - Uziom pionowy, L=6m
- Oprawy oświetleniowe
- A – Oprawa świetłkowa 2x36W, IP65

UWAGI

- zaznaczone ilości żył nie obejmują żyły ochronnej PE. Należy ją prowadzić do wszystkich opraw, odbiorników, gniazd.
- jeśli nie zaznaczono inaczej, przewody prowadzić w rurkach ochronnych PVC $\varnothing 20\text{mm}$ i $\varnothing 28\text{mm}$
- system detekcji gazu oraz centralkę wykonać zgodnie z wytycznymi zawartymi w opracowaniu technologicznym oraz DTR
- metalowe elementy przewodzące obce łączyć do szyny wyrównawczej
- komin kotłowni przyłączyć do istniejącej instalacji odgromowej zgodnie z wytycznymi w opracowaniu technologicznym oraz uzemieć przez złącze kontrolne zlokalizowane w studzience ziemnej; Przewód uzemiający wykonać prętem FeZn $\varnothing 8$.

ZMIANY:			
INDEKS	OPIS ZMIAN	DATA	NAZWISKO

		Nr rys	Indeks
Obiekt: Budowa kotłowni na potrzeby budynku Niepublicznego Przedszkola w miejscowości Zabór Adres: Zabór, ul. Akacjowa 1, dz. nr 307/1, obręb Zabór		Skala:	E-2
Przeznaczenie:		Data:	11.2015
PLAN INSTALACJI KOTŁOWNI			
Wykonawcy opracowania		Nr uprawnień / specjalność	Podpis:
Projektant:		130/90/ZG	Instalacyjno - inżynieria w zakresie instalacji elektrycznych
Opracował:		mgr inż. Jarosław Wirszyć	
Sprawdził:		inż. Władysław Sadowski	Instalacyjno - inżynieria w zakresie instalacji elektrycznych