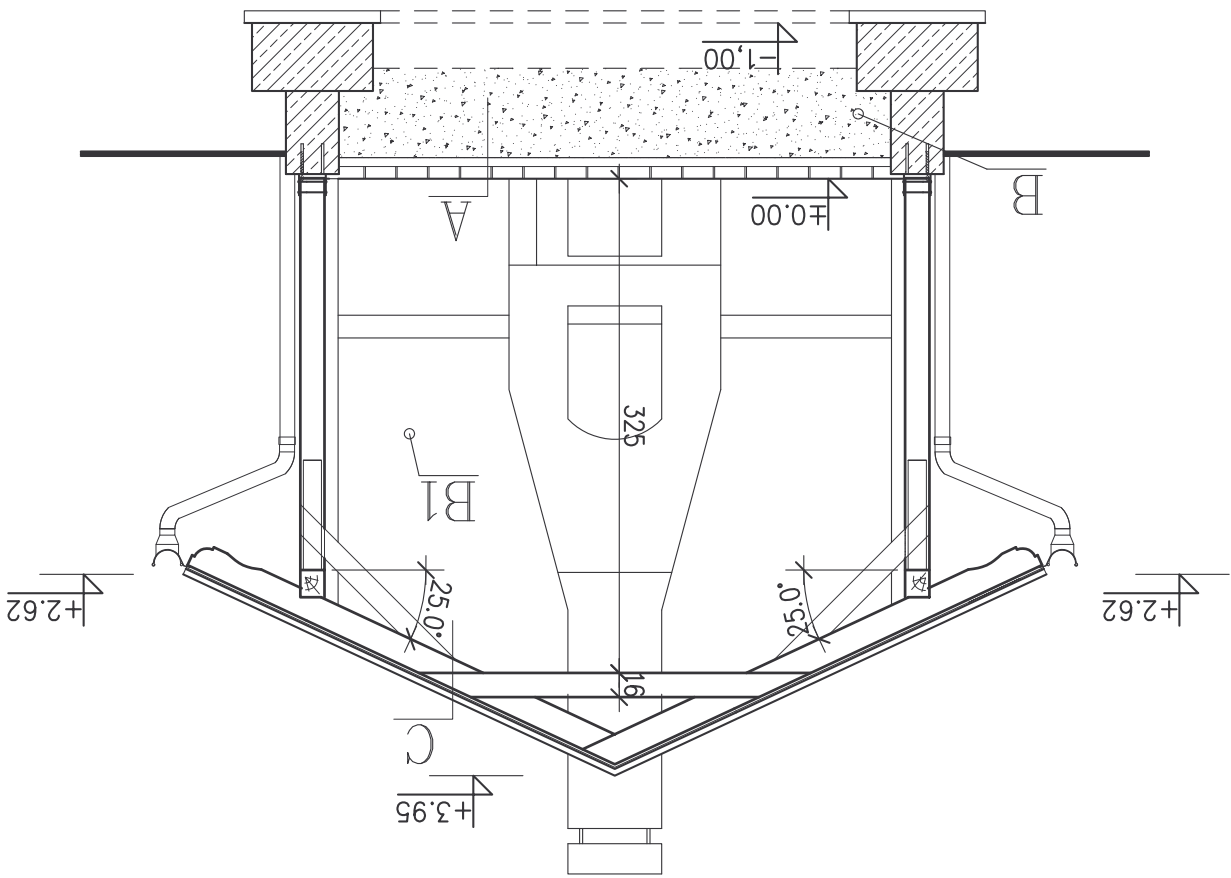


Przekrój A-A skala 1:50



A
 -Kostka betonowa - 8cm
 -Podszpka piskowa - 5,0 cm
 -Podbudowa z kruszywa naturalnego gruboziarnistego
 Ø16 -64mm zagęszczona gr. ok.150mm
 -Istniejące podłoże gruntowe zagęszczone

B ŚCIANA ZEWN. PONIŻEJ TERENU

-Izolacja przeciwwilgociowa Dysperbit,
 -Ściana murowana gr.24cm z bloczków betonowych M6
 -Izolacja przeciwwilgociowa Dysperbit,

B1 ŚCIANA ZEWNĘTRZNA

-Ściana murowana z cegły klinkierowej gr.25cm

C DACH NIEOCIEPŁONY

-Dachówka ceramiczna karpówka
 -Łaty 4/6cm
 -Kontakty 2,5/4cm
 -Folia dachowa zbrojona
 -Nadbitka drewniana impregnowana
 -Krokwie 8/18 co ok. 80cm
 -zaimpregnowane p.poz.

Inwestor: Gmina Zabór ul. Lipowa 15, 66-003 Zabór		Projektant	
W m. Przyłok, gm. Zabór		mgr inż. Maciej Górniak upr. nr 73/08	
Tytuł rysunku: Przekrój A-A			
Data: 10.10.2014 r.		Branża: Ogólnobudowlana	
Stadium: Projekt budowlany		Skala: 1:50	
4.0.			