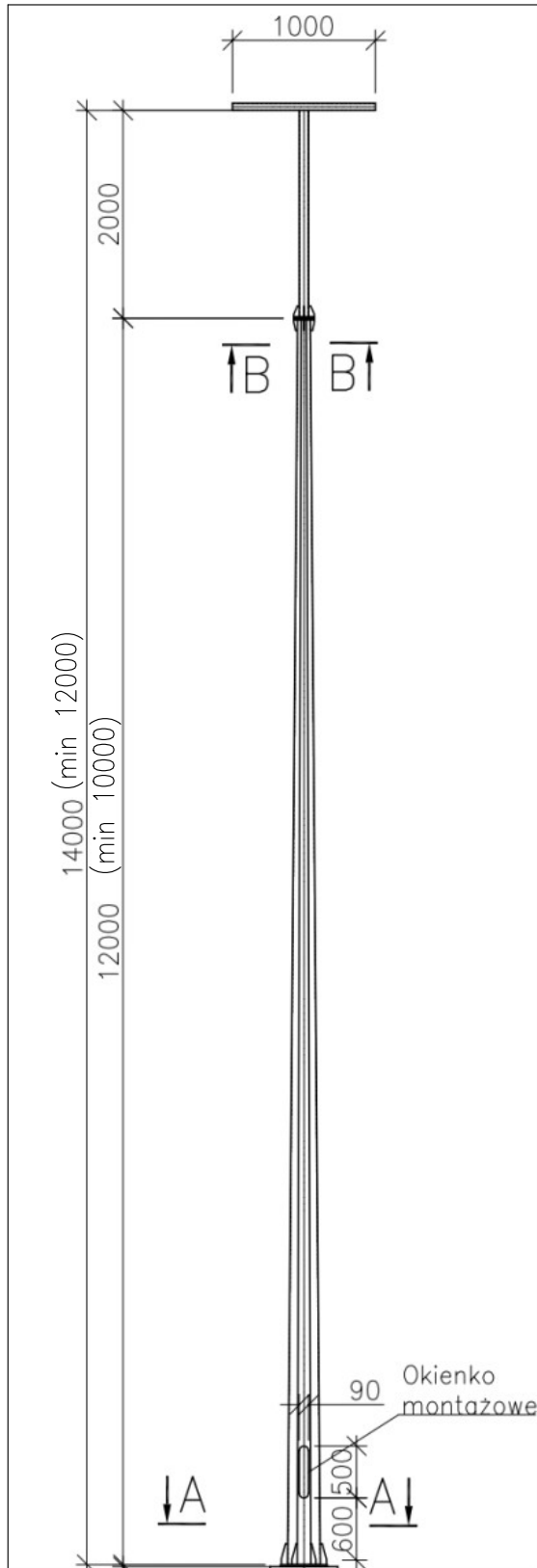


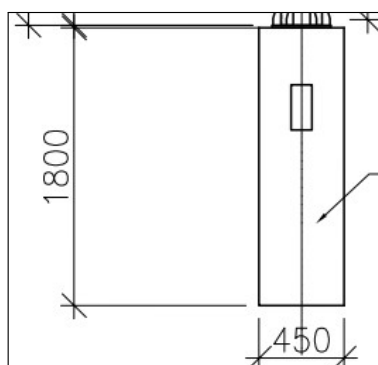
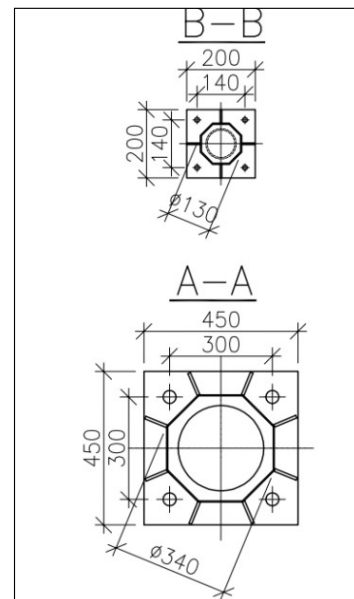
# KONSTRUKCJA TYPOWEGO MASZTU



UWAGA:

- materiał:
  - trzon - stal S355 wg PN-EN 10025 (segment o przekroju ośmiokąta foremnego)
  - stopa - stal S355 wg PN-EN 10025
  - osprzęt - stal S355 wg PN-EN 10025
  - cynkowanie ogniowe wg PN-EN ISO 1461
- Obliczenia:
  - wytrzymałościowe wg:
    - PN-EN 1993-3-1
    - PN-EN 1993-1-1
    - PN-EN 40-3-3
  - obciążenie wiatrem wg: -PN-EN 1991-1-4 (I strefa obciążenia wiatrem do wysokości A<300 m n.p.m, teren kategorii B)

Ostateczne wymiary fundamentu zostaną dobrane na podstawie badań geologicznych w miejscu posadowienia masztu.



INWESTYCJA:	<b>BUDOWA BUDYNKU REMIZY STRAŻACKIEJ WRAZ Z NIEZBĘDNĄ INFRASTRUKTURĄ TECHNICZNĄ</b>	
ADRES:	<b>Działka nr ewid. 187/10 w miejscowości Łaz, gmina Zabór</b>	
INWESTOR:	<b>GMINA ZABÓR ul. Lipowa 15, 66-003 Zabór</b>	
PROJEKTANT ARCHITEKTURY I KONSTRUKCJI:	<b>mgr inż. arch. Maciej Górniak</b> Upr. bud. do projektowania bez ograniczeń w specjalności konstrukcyjnej nr ewid. LBS/0073/PWOK/08 i 188/LUOKK/2023	
RYSUNEK:	<b>MASZT DO SUSZENIA WĘŻY STRAŻACKICH</b>	
ETAP/BRANŻA:	<b>PROJEKT TECHNICZNY / ARCHITEKTURA</b>	
SKALA:	<b>1:50</b>	NUMER RYSUNKU: 15.K.
DATA:	<b>15.12.2023 r.</b>	