

B

tereny zabudowy mieszkaniowej jednorodzinnej wolnostojącej – MNW;
 tereny zabudowy mieszkaniowej jednorodzinnej wolnostojącej lub usług – MNW-U;
 tereny usług sportu i rekreacji lub zieleni urządzonej – US-ZP;
 tereny komunikacji drogowej wewnętrznej – KR

Oddziaływanie terenu na środowisko i krajobraz oceniono pod względem:
 • intensywności przekształceń: jako zauważalne,
 • bezpośrednio oddziaływania: jako bezpośrednie,
 • okresu trwania oddziaływania: jako długoterminowe,
 • częstotliwości oddziaływania: jako stałe.

Tereny w większości wykazują potencjalnie negatywny wpływ na elementy środowiska przyrodniczego. Są to tereny mieszkalnictwa i tereny usługowe oraz dróg. Rozwój terenów zabudowanych przyczyni się do zmian krajobrazu w najbliższej okolicy, ograniczenia przestrzeni produkcyjnej gleb. Nowe obiekty i tereny mieszkaniowe, mieszkaniowo – usługowe będą generować dodatkowy ruch samochodowy, który będzie źródłem emisji hałasu i spalin wzdłuż tras dojazdowych do obszaru planu. Na tereny przyległe będzie ponadto oddziaływać emisja z zastosowanych systemów grzewczych (kotłownie, indywidualne systemy grzewcze). Intensyfikacja zabudowy przyczyni się do zaburzenia przewietrzania i modyfikacji warunków klimatycznych na terenach przyległych. Ustalenia planu będą mieć wpływ na zwiększenie obciążenia środowiska ilością ścieków i odpadów komunalnych odprowadzanych z obszaru MPZP, zwiększonym zapotrzebowaniem na media (woda, energia elektryczna, gaz), z czym związane jest negatywne oddziaływanie na środowisko w miejscu ich utylizacji lub „produkcji”. Z realizacją tych funkcji wiązać się będzie zapewnienie dostaw mediów i energii – w tym celu wprowadzono zapisy dotyczące stosowania odnawialnych lub czystych źródeł energii oraz gospodarowania odpadami i ściekami. W/w tereny będą musiały mieć zapewnioną obsługę komunikacyjną. Rozbudowa wewnętrznego układu komunikacyjnego związane z nowymi terenami zabudowy mieszkaniowej, przyczyni się do wzrostu hałasu komunikacyjnego. Analogicznie tereny upraw rolnych uznano za neutralnie lub potencjalnie niekorzystne (z uwagi na możliwość stosowania wysokotechnologicznych metod uprawy).

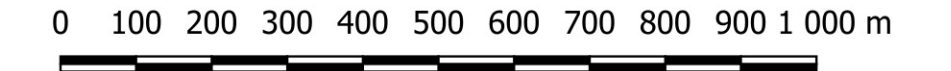
W MPZP wprowadzono zapisy limitującej powierzchnię zabudowy i wymagające zachowania minimalnej powierzchni biologicznie czynnej, oddziaływać na środowisko. Zielen - zwłaszcza w centrum wsi - jest miejscem odpoczynku dla mieszkańców, podnosi atrakcyjność krajobrazową terenów i pozytywnie wpływa na bilans wodny.



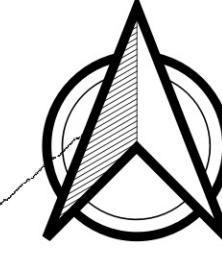
MIEJSCOWY PLAN ZAGOSPODAROWANIA PRZESTRZENNEGO W OBRĘBIE CZARNA, GM. ZABÓR

PROGNOZA ODDZIAŁYWANIA NA ŚRODOWISKO -
ZAŁĄCZNIK GRAFICZNY

SKALA 1:1000



Układ współrzędnych 2000 STREFA V - EPSG:2176
 Licencja nr GG-1.6642.1766.2023_0809_C11
 wydana przez Starostwo Powiatowe w Zielonej Górze



LEGENDA:

OZNACZENIA OBOWIĄZUJĄCE:

- GRANICA OBSZARU OBJĘTEGO PLANEM MIEJSCOWYM
- LINIE ROZGRANICZAJĄCE TERENY O RÓŻNYM PRZEZNACZENIU LUB RÓŻNYCH ZASADACH ZAGOSPODAROWANIA
- NIEPRZEKACZALNE LINIE ZABUDOWY
- WIELKOŚCI WYMIAROWE

PRZEZNACZENIA TERENÓW:

- MNW - tereny zabudowy mieszkaniowej jednorodzinnej wolnostojącej
- MNW-U - tereny zabudowy mieszkaniowej jednorodzinnej wolnostojącej lub usług
- US-ZP - teren usług sportu i rekreacji lub zieleni urządzonej
- KR - tereny komunikacji drogowej wewnętrznej

Wyrys ze Studium uwarunkowań i kierunków zagospodarowania przestrzennego Gminy Zabór, uchwalonego uchwałą nr VI.34.2019 Rady Gminy Zabór z dnia 28 marca 2019 r.



GRANICA OBSZARU OBJĘTEGO PLANEM

LEGENDA STUDIUM:

FUNKCJE OBSZARÓW

DZIAŁANIA OPERACYJNE

KIERUNKI ROZWOJU KOMUNIKACJI

WARTOŚCI PRZYRODNICZYCH

KIERUNKI ROZWOJU INFRASTRUKTURY TECHNICZNEJ

STREFY ZWIĄZANE Z URZĄDZENIAMI TECHNICZNYMI

OCHRONA WARTOŚCI PRZYRODNICZYCH

OCHRONA WARTOŚCI KULTUROWYCH

LEGENDA - ZMIANA STUDIUM UWARUNKOWAŃ I KIERUNKÓW ZAGOSPODAROWANIA PRZESTRZENNEGO

FUNKCJE OBSZARÓW

OCHRONA

OCHRONA WARTOŚCI KULTUROWYCH

ZMIANA STUDIUM UWARUNKOWAŃ I KIERUNKÓW ZAGOSPODAROWANIA PRZESTRZENNEGO GMINY ZABÓR

ZAŁĄCZNIK NR 2 DO UCHWAŁY RADY GMINY ZABÓR NR XXXI 219.2014 Z DNIA 14 LUTEGO 2014 R.

LEGENDA - OZNACZENIA OSOBNIE

OCHRONA WARTOŚCI PRZYRODNICZYCH

OCHRONA WARTOŚCI KULTUROWYCH

ZMIANA STUDIUM UWARUNKOWAŃ I KIERUNKÓW ZAGOSPODAROWANIA PRZESTRZENNEGO GMINY ZABÓR

ZAŁĄCZNIK NR 2 DO UCHWAŁY RADY GMINY ZABÓR NR XXXI 219.2014 Z DNIA 14 LUTEGO 2014 R.